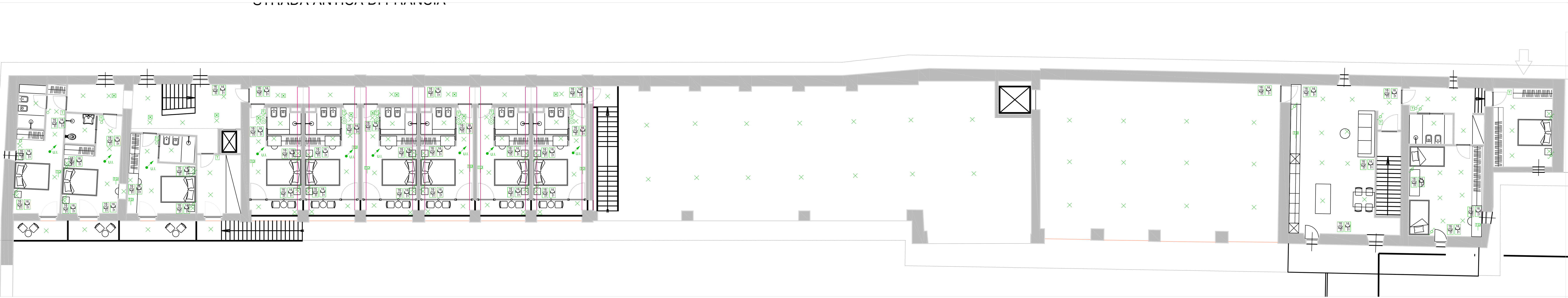


P00 Pianta Piano Terra

LEGENDA SISTEMA ELETTRICO			
	QUADRO ELETTRICO		POZZETTO
	PUNTO DI CONSEGNA E GRUPPO DI MISURA ENERGIA ELETTRICA		COLLEGAMENTO ASCENDENTE/DISCEDENTE
	INTERRUTTORE UNIPOLARE		POSA INTERPOLATA
	INTERRUTTORE A PULSANTE		PUNTAZZA
	COMPLESSO AUTONOMO DI ILLUMINAZIONE DI SICUREZZA		SENSORE DI PRESENZA
	COPPO ILLUMINANTE DI EMERGENZA		CAMPANELLO
	PUNTO LUCE		SCHEDA DI TEMPERATURA
	PRESA MONOFASE 10/16A-T (presa+rete CA) Area prima = 300V		
	PRESA MONOFASE 10/16A-T CON CONTATTI DI TERRA Area prima = 100V		
	LATTINI LUCE 110V+1 CON CONTATTI DI TERRA Area prima = 100V		



P01



FONDAZIONE ORDINE MAURIZIANO
sede legale via Magellano n. 1 - 10128 Torino - pec: fondazione@pec.ordinemauriziano.it

Restauro e Riqualificazione funzionale degli edifici dell'"Ospedaleto" e di "Cascina Bassa" appartenenti al complesso monumentale di Sant'Antonio di Ranverso

CIG B259E6E9D4

CUP B88D23000020006



Arch. Luigi VALDEMARIN

Responsabile Unico del Procedimento

Progetto di Fattibilità Tecnica ed Economica

Novembre 2024

capogruppo mandataria

progettazione architettonica

progettazione architettonica

progettazione architettonica

opere del verde

strutture

geologia

impianti

sostenibilità

giovani professionisti

studio associato

FRATERNALI QUATTROCCOLO

a.r.c. i.t.a. i.t.i.

corso C. G. Allamano 40/11c - 10136 - Torino

Prof. Ing. Carlo OSTORERO

Ing. Stefano GHEDIN

Ing. Andrea MIRABILE

Arch. Paolo Mauro SUDANO - Arch. Mara LUZZI

Dott.ssa Barbara RINETTI

Studio Associato VIGETTI MERLO (Dott. Agr. Francesco MERLO)

Studio Ing. Marcello CONCAS e Associati

Studio Associato S.R.G. (Dott. Geol. Michele DE RUVO)

PROECO s.r.l. (Ing. Giuseppe BONFANTE)

ONLECO s.r.l. (Ing. Giuseppe BONFANTE)

Ing. Simone GRAMAGLIA

Ing. Simona SANTOLERI

Arch. Danilo IANNETTI

Dott. Mauro CORTELAZZO

consulente archeologia

codice elaborato

titolo elaborato

n. / data / revisione

ELE_TAV.02

Impianto elettrico /CASCINA BASSA

01 / 11.11.2024 / emissione